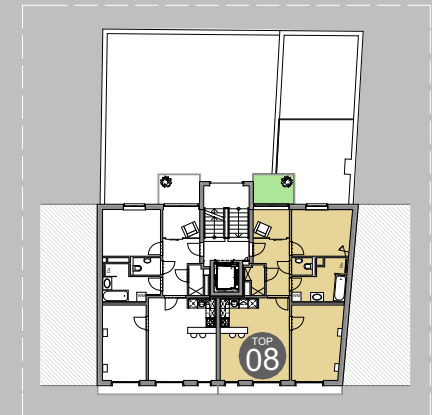


Wohnfläche: 76,55 m²
Balkon: 5,24 m²

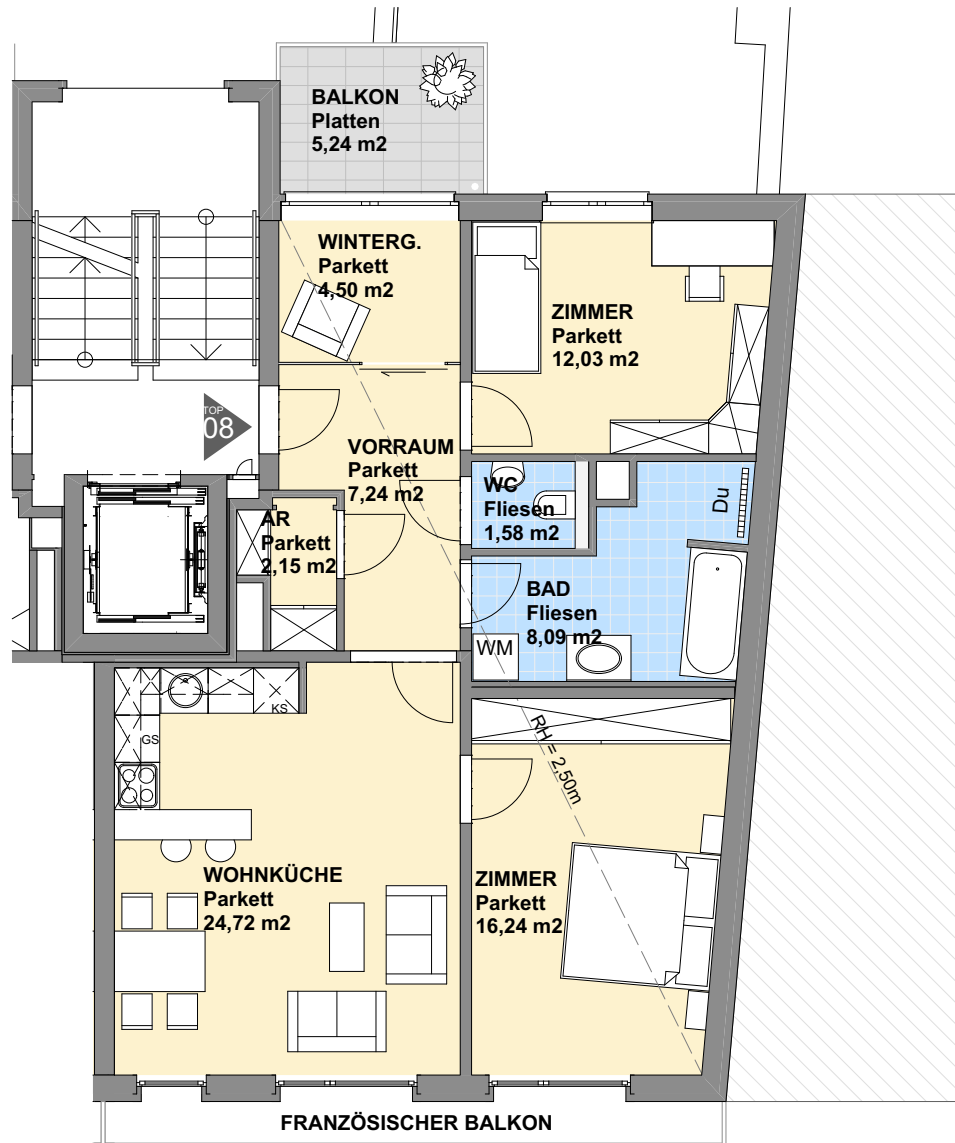
28.10.2014

Die dargestellten Einrichtungsgegenstände - ausgenommen Waschtische, WC's, Badewannen und Duschen - dienen nur zur Illustration und sind nicht im Lieferumfang enthalten. Die Ausstattung der Wohnungen kann der Bau- und Ausstattungsbeschreibung entnommen werden. Plan- und Maßänderungen vorbehalten.



Storkgasse

4. Obergeschoß



1m 2m 5m 10m M 1:100



Muhr + Scheidemandel ARCHITEKTEN
 Staatlich befugte und beidete Ziviltechniker
 1070 Wien Breite Gasse 14

Josef GREGOR
 Vermietungs GmbH
 Storkgasse 16, 1050 Wien

Storkgasse 16
1050 Wien