

1m 2m 5m 10m M 1:100



Muhr + Scheidemandel ARCHITEKTEN  
 Staatlich befugte und beedete Ziviltechniker  
 1070 Wien Breite Gasse 14

Josef GREGOR  
 Vermietungs GmbH  
 Storkgasse 16, 1050 Wien

# Top

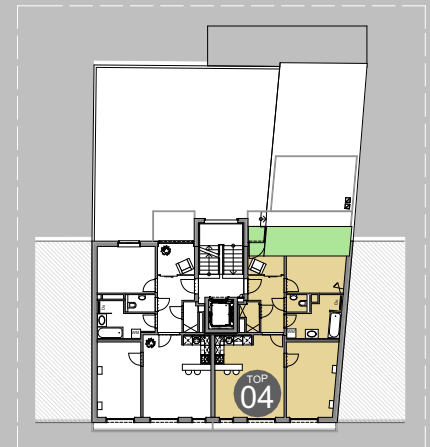
04

2. Obergeschoß

**Wohnfläche:** 76,54 m<sup>2</sup>  
**Balkon:** 13,20 m<sup>2</sup>

28.10.2014

Die dargestellten Einrichtungsgegenstände - ausgenommen Waschtische, WC's, Badewannen und Duschen - dienen nur zur Illustration und sind nicht im Lieferumfang enthalten. Die Ausstattung der Wohnungen kann der Bau- und Ausstattungsbeschreibung entnommen werden. Plan- und Maßänderungen vorbehalten.



Storkgasse

2. Obergeschoß



**Storkgasse 16**  
**1050 Wien**